

Rosemarie Lörke

Seit mehr als zwanzig Jahren praktiziert sie sehr erfolgreich als selbstständige Therapeutin in Mainz-Gonsenheim. Die Liebe zu ihrem Beruf ist aus dem Wunsch erwachsen, kranken und behinderten Menschen ein positives Körper- und Lebensgefühl zurückzugeben.

Ihre ruhige und authentische Ausstrahlung gibt Patienten und Mitarbeitern das angenehme Gefühl von Kompetenz, Sicherheit und menschlicher Geborgenheit. Nach ihrer ursprünglichen Ausbildung als Masseurin und Lymphtherapeutin erwarb sie sich zusätzlich eine Reihe von Qualifikationen in ganzheitlichen Behandlungskonzepten, z.B. Fussreflexzonenmassage, Shiatsu (japanische Akupressur) etc.



Praxis Lörke
Lennebergstraße 24
55124 Mainz

Tel : 06131 47 77 64
Fax : 06131 553 05 71
physio@praxis-loerke.de

Öffnungszeiten:
Montag - Freitag
7.45 - 19.00 Uhr

Katharina Lörke-Wittig

Ihr schon in jungen Jahren ausgeprägter Wunsch, mit und am Menschen zu arbeiten sowie ihr tiefes Interesse an Gesundheit, Bewegung und ganzheitlichen Therapien, führte sie zu einer mehrjährigen Physiotherapieausbildung nach Hamburg. Im Anschluss legte Sie 1996 ihre Heilpraktikerprüfung in Mainz ab.

Ihre Zusatzqualifikationen zur Manuellen Therapie, Traditionellen Chinesischen Medizin sowie Chakren-Transformation haben ihr Verständnis für die komplexen Zusammenhänge von Körper, Geist und Seele vertieft.



Markus Ross

Schon früh erwachte in ihm das Interesse an der Frage, warum manche Menschen erkranken, und andere mit ähnlichen Lebensumständen gesund bleiben. So ließ er sich als Physiotherapeut und Heilpraktiker ausbilden. Sowohl der schulmedizinisch-analytische Ansatz der Physiotherapie, als auch die ganzheitlich-energetische Sicht der alternativen Heilmethoden führten somit zu einem umfassenden Therapieansatz in der Behandlung.

Schwerpunkte der Arbeit sind myofasciale Techniken (Craniosacral Therapie*, Myofascial Release, Bowen-Technik*), energetische Heilverfahren (klassische Homöopathie, Reiki*) und transpersonale Prozessbegleitung (seelisches Erforschen*).



Dagni Souki

Nach der Ausbildung zur Masseurin und medizinischen Bademeisterin in Hannover und Hamburg sammelte sie in den folgenden Jahren Erfahrungen in verschiedenen Praxen und Kliniken. 1990 absolvierte sie dann die Ausbildung zur Krankengymnastin in Frankfurt.

Seit mehr als 10 Jahren ist Dagni Souki im Lennehaus tätig, wo sie sich mit viel Freude dem Wohl der Patienten widmet. Ihr Schwerpunkt liegt in der Schlingentischtherapie und der manuellen Lymphdrainage.



Praxis Lörke
Lennebergstraße 24
55124 Mainz

Tel: 06131 47 77 64
Fax: 06131 553 05 71
physio@praxis-loerke.de

Öffnungszeiten:
Montag - Freitag
7.45 - 19.00 Uhr

Mieke Lutz

Ihre Ausbildung als Physiotherapeutin hat sie in ihrem Geburtsland, den Niederlanden, abgeschlossen. Schon bald entdeckte sie besondere Gabe und Freude an der Behandlung von Babys und Kleinkindern.

Spezielle Ausbildungen folgten, so z.B. Therapiemethoden nach Bobath, Vojta, Brunkow und die Manuelle Therapie. Basierend auf ihren Erfolgen übt sie ihren Beruf mit Enthusiasmus aus und leitet und fördert die Mitarbeit ihrer kleinen und großen Patienten.



Frank Fahl

Hat seine Berufung in der Behandlung und Begleitung von Menschen in der Physiotherapie gefunden. In der mehr als 10jährigen Berufserfahrung steht für ihn stets der Patient im Mittelpunkt.

Um ganz auf Sie eingehen zu können hat er zahlreiche Fortbildungen im Bereich Manuelle Lymphdrainage, Fibromyalgie- und Triggerpunktbehandlung sowie Shiatsu gemacht. Ausgehend von der ärztlichen Verordnung bestimmen die Ziele/Wünsche der Patienten seine Therapie.



„Nicht nur in der Praxis sondern auch bei meinen Hausbesuchen ist mir bei der Behandlung der vielfältigen Krankheitsbilder der ganzheitliche Blick auf den Menschen wichtig.“

Elke Stühlinger

Schon in ihren beruflichen Anfängen als klassische Physiotherapeutin war sie vom Thema Körper und Bewegung fasziniert. Durch die Vertiefung ihrer Arbeit mit den Menschen, und durch Weiterbildungen in den Bereichen Myo-fasciale Triggerpunkt- und Fußreflexzonen-therapie sowie Spiraldynamik und ganzheitliche Beckenbodenarbeit, versteht sie den Körper mittlerweile als weitaus komplexeres System, in dem viele Faktoren zusammen wirken.

Sie wendet in der Behandlung sowohl mechanisch/funktionelle Techniken als auch reflektorisch/energetische Therapieformen an.

„Mit meiner Arbeit möchte ich herausfinden, wo das vielfältige Zusammenspiel eines Körpers gestört ist. Dabei den Menschen in seiner individuellen Situation wahrnehmen und begleiten steht für mich an erster Stelle.“



Praxis Lörke
Lennebergstraße 24
55124 Mainz

Tel : 06131 47 77 64
Fax : 06131 553 05 71
physio@praxis-loerke.de

Öffnungszeiten:
Montag - Freitag
7.45 - 19.00 Uhr

Uwe Hendreich

Nachdem ich erfolgreich das fünfjährige Vollzeit-Studium der Osteopathie am College Sutherland in Schlangenbad abgeschlossen habe, arbeite ich seit mehreren Jahren selbständig als Osteopath im Lennehaus.

Ich bin der festen Überzeugung, dass es für jedes körperliche Problem – und scheint es auch noch so schwerwiegend – Lösungsmöglichkeiten gibt. In meiner Behandlung begegne ich den Menschen mit echtem Interesse für ihre ganz individuellen Probleme und Ziele und begleite sie gerne auf ihrem Weg zu mehr Gesundheit und Lebensqualität.



Praxis Lörke
Lennebergstraße 24
55124 Mainz

Tel: 06131 47 77 64
Fax: 06131 553 05 71
physio@praxis-loerke.de

Öffnungszeiten:
Montag - Freitag
7.45 - 19.00 Uhr

Shimura Segner

Ein Schwerpunkt liegt in Ihrer Arbeit mit Klang, darunter auch der Klangmassage zur Entspannung, die sie immer wieder aufs Neue begeistert, weil das Erleben der Wirkung der Klänge kombiniert mit Tiefenentspannung auf den Patienten eine besondere Erfahrung ist.

Gerne lässt sie auch die übrigen Anwendungen u.a. geistiges Heilen nach INSHA, Kinesiologie, Gauri Gatha, Körper Feng Shui, die sie im Laufe des Schulungsweges erlernt hat, in ihre Behandlungen einfließen.

Seit Juni 2012 steht Sie Gerhard Lörke für die kaufmännischen und organisatorischen Belange der Praxis zur Seite.



„Mein Schulungsweg ist mein Heilungsweg. Es fehlt nur EinKlang und die Welt ist wieder in Ordnung“

Gerhard Lörke

Er kümmert sich als ehemaliger Geschäftsmann um alles Organisatorische. Rezeption, Termine abstimmen und die ganze Abwicklung der Rezepte fallen in sein Arbeitsgebiet. Bei Fragen und Problemen ist er mit helfender Hand immer ansprechbar.

Parallel zu seiner Tätigkeit im Praxisbetrieb bietet er eine spezielle Steine-Beratung an. Das Wissen um die Bedeutung und Wirkung von mineralischem Gestein ist hier Grundlage, um dem suchenden Menschen Unterstützung zu geben.



Praxis Lörke
Lennebergstraße 24
55124 Mainz

Tel : 06131 47 77 64
Fax : 06131 553 05 71
physio@praxis-loerke.de

Öffnungszeiten:
Montag - Freitag
7.45 - 19.00 Uhr

Team on Tour

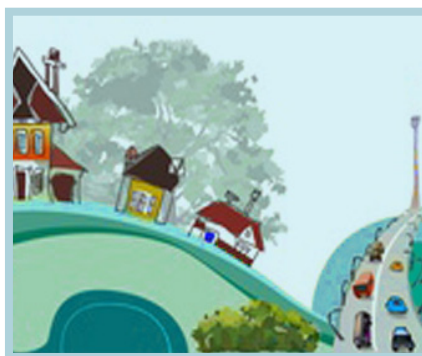
unsere mobilen Kräfte für Hausbesuche

- Bianca Klug
- Britta Palm
- Matthias Lehr
- Enver Zeka

Dagny Souki, Frank Fahl und Mieke Lutz unterstützen das Team on Tour.

Es zeigt sich, dass der Bedarf an Hausbesuchen steigt.

Unser Team on Tour legt hohe Standards zu Grunde. Sie übernehmen kurz- mittel- und langfristige therapeutische Betreuung. Auch in Urlaubszeiten vertreten sie sich gegenseitig, so dass keiner unserer Patienten längere Zeit auf die Therapie verzichten muss. Im Mittelpunkt ihrer Arbeit steht die Mobilisierung der meist bettlägerigen oder ansonsten bewegungseingeschränkten Patienten unter zu Hilfenahme von allgemeiner Krankengymnastik, Klassischer Massage Therapie, Manueller Therapie, Lymphdrainage und Fußreflexzonenmassage.



Meine bevorzugten Techniken:

Myofascial Release

Unser Körper wird von Kopf bis Fuß von einem Faszien-Bindegewebsystem durchzogen. Alle Muskeln, Gelenke und Organe sind davon umhüllt. Durch gezielte Behandlung dieses Systems können Muskeln entkrampft, Gelenke entlastet und deblockiert werden. Den inneren Organen wird somit zu neuer Balance und Vitalität verholfen.

Craniosacral Therapie

Die CST ist eine sanfte, nicht invasive Behandlungsmethode. Sie hilft Blockaden und Traumen, die zu Verspannungen im Körper führen ausfindig zu machen und zu korrigieren.

Die CST arbeitet dabei mit dem Fluss der Gehirnflüssigkeit (Liquor) zwischen Kopf (Cranium) und Kreuzbein (Sacrum).

Ist irgendwo im Körper eine Spannung, Blockade oder Veränderung, so spiegelt sich dies im craniosacralen System wider und kann mit der CST behandelt werden.

Bowen Technik

Sie wurde von dem Australier Tom Bowen entwickelt.

Sanfte, aber gezielte Bewegungen des weichen Gewebes stimulieren den Energiefluss und verstärken die körpereigenen Impulse und Ressourcen zur Selbstheilung.

Reiki

Reiki bedeutet universelle Lebensenergie. Es ist eine japanische Heilkunst aus dem 19. Jahrhundert, die von Dr. Usui, einem christlichen Mönch, wiederentdeckt wurde.

Heilende Energie wird über Handkontakt weitergegeben und führt zur Tiefenentspannung, Auflösung von Energieblockaden und Stärkung der Lebensenergie.

Praxis Lörke
Lennebergstraße 24
55124 Mainz

Tel : 06131 47 77 64
Fax : 06131 553 05 71
physio@praxis-loerke.de

Öffnungszeiten:
Montag - Freitag
7.45 - 19.00 Uhr

Transpersonale Prozessarbeit:

Diese Arbeit ist eine wirkungsvolle Methode, seelische Prozesse zu begleiten. Sie integriert psychologische und spirituelle Aspekte. Transpersonale Erfahrungen kennen wir alle. Es sind Momente des Seins, der Stille, des Einverstandenseins. In diesem Moment wird der Geist ruhig und klar. Vergleichbar mit der Oberfläche eines Sees: Wenn kein Wind bläst, wird die Oberfläche ruhig, klar und transparent – Wir sehen den Grund.

Es gibt sechs wesentliche Aspekte dieser Seins-Erfahrung:

Raum

Der Körper entspannt sich, und wir erfahren eine Ausdehnung, die grenzenlos werden kann.

Friede

Unser Geist lässt alles Wollen und Nicht-Wollen los, er wird vollkommen offen und annehmend, spürt inneren Frieden und Einverstandensein.

Freiheit

Gedanken werden weniger und schweigen schließlich. Der Geist wird klar und durchlässig. Wir fühlen uns leicht und frei.

Verbundenheit

Wir sind vollständig in Kontakt mit allem was ist. Vorstellungen von Getrenntheit fehlen. Jeder fühlt sich verbunden, angekommen, zu Hause.

Präsenz

Das gegenwärtige Sein wird als dicht, intensiv und zeitlos erfahren.

Kraft:

In Kontakt mit dieser Kraft fühlen wir uns demütig, behütet und voller Vertrauen.

Praxis Lörke
Lennebergstraße 24
55124 Mainz

Tel : 06131 47 77 64
Fax : 06131 553 05 71
physio@praxis-loerke.de

Öffnungszeiten:
Montag - Freitag
7.45 - 19.00 Uhr